

Leasing Pakettiauton Palausopas

3.2.2025

Ohjeet ajoneuvon palauttamiseen

Pakettiautoa palauttaessa pitää seuraavat asiat olla mukana:

- kaikki ajoneuvon avaimet tai avainkortit
- kaikki latauskaapelit
- kaikki asiakirjat
- huoltokirja ja manuaalit
- koodikortit
- ohjelmistolevykkeet
- kaikki rengassarjat
- asennetut lisävarusteet

Muuta huomioitavaa:

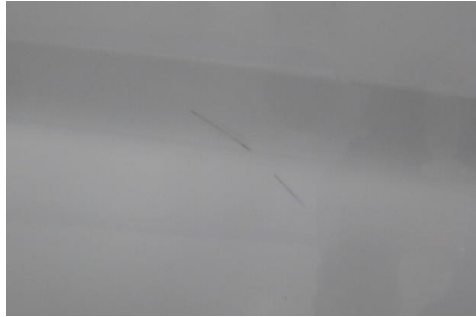
Katsastus: Asiakkaan hoidettava, jos seuraavaan katsastukseen on aikaa 4kk tai vähemmän.

Huolto: Asiakkaan hoidettava, jos huoltoon on aikaa alle 3kk tai 4000km.

Mahdollisista vaurioista on ennakkoon tehty vahinkoilmoitukset vakuutusyhtiöön. Mahdolliset puuttuvat lisävarusteet on palautettava 3 vuorokauden sisällä palautuspisteelle. Pidätämme oikeuden laskuttaa vuokralleottajaa, mikäli ajoneuvossa on muuta poikkeavaa kulumaa kuin mitä alla on esitetty, esim. määräaikaishuolto / -huollot laiminlyöty tai ajoneuvo on poikkeuksellisen huonossa kunnossa.

Normaali kuluminen/ulkopinnat:

Seuraavat asiat ovat normaaleja kulumia ulkopinnoissa:



- Maalipinnan naarmut, jossa maalipinta on ehjä



- Maalaamattomassa puskurissa on naarmuja, jotka eivät ulotu pintamateriaalin läpi



- Maalipinnassa on sään aiheuttamia haalistumia



- Umpioiden huurtuminen

Poikkeava kuluminen/ulkopinnat:

Seuraavat asiat ovat poikkeavia kulumia ulkopinnoissa:



- Maalipinnan vauriot, jotka vaativat maalausta



- Painaumat, kolhut ja ruoste-esiintymät



- Muoviosien halkeamat ja puutteet
- Halkeamat, reiät umpioiden laseissa tai umpiossa vesipisaroita/kosteutta



- Tuulilasin halkeamat ja suuret tai lukuisat kiveniskemät

- Mahdolliset lisävalot rikki, ei toimi ja/tai laittomat

Normaali kuluminen/renkaat ja vanteet

Seuraavat asiat ovat normaaleja kulumia renkaissa ja vanteissa:

- Kesärenkaiden kulutuspinnan tulee olla vähintään 3,5 mm
- Talvirenkaiden vähintään 4,5 mm (nastojen poikkeamat)
- Pienet hankaumat, kulumat, värvirheet vanteissa tai pölykapseleissa
- Pyöränpulttien/muttereiden ulkopinta ruosteessa, mutta ehjät ja avattavissa



Poikkeava kuluminen/renkaat ja vanteet

Seuraavat asiat ovat poikkeavia kulumia renkaissa ja vanteissa

- Rengasvauriot jotka johtuvat käyttövirheestä (pyöränkulmat pielessä, väärät rengaspaineet, osumat esim. reunakivetykseen tms)
- Vanne-/pölykapselivauriot jotka johtuvat käyttö-/hoitovirheestä tai osumasta



Normaali kuluminen/sisätilat:

Seuraavat asiat ovat normaaleja kulumia sisätiloissa:



- Normaalista käytöstä johtuvat kulumat istuinten-/sisätilan verhouksissa, ohjauspyörässä, vaihteistovalitsimen nupissa tms.



- Värivirheet muoviosissa/verhouksissa, jotka aiheutuneet esim. auringonpaisteesta, lämpötilavaihteluista tms.



- Lisälaitteiden telineitä tms. poistettu, mutta kiinnityksen vaatimat reiät eivät selkeästi näkyvissä



- Tavaratilan pinnoissa normaalista lastauksesta aiheutuneita naarmuja

Poikkeava kuluminen/sisätilat:

Seuraavat asiat ovat poikkeavia kulumia sisätiloissa:



- Istuinten-/sisätilan verhouksissa repeämiä, reikiä, vaurioita tai pinttynyt lika/haju, joka ei poistu normaalein puhdistusmenetelmin



- Ulkoisen voiman, käyttövirheen aiheuttamat vauriot, reiät, halkeamat tms.



- Lisävarusteasennuk-sista johtuvat reiät selvästi näkyvillä



- Tavaratilan pinnat rikki väärästä lastaustavasta johtuen

Ota yhteyttä:
realisointi@secto.fi

secto
automotive